

# dashboard

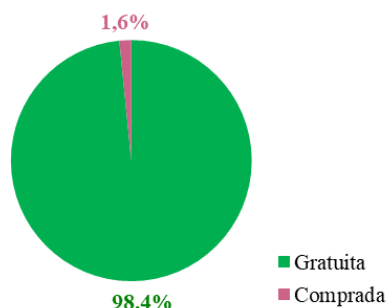
## 1. VACINAS ADMINISTRADAS CONTRA A GRIPE POR LOCAL DE ADMINISTRAÇÃO

**Quadro 1.** Distribuição do número de inoculações e proporção por local de administração.

Local de Administração	Nº	(%)
Centro de Saúde + Internamento	13 568	82,4
Domicílio	1 767	10,7
Institutos Privados Solidariedade Social (IPSS)	597	3,6
Lar 3ª Idade	189	1,1
Serviço de Saúde Ocupacional	185	1,1
Centro de Dia	121	0,7
Hospital	14	0,1
Sem Registo	14	0,1
Quarteis	5	0,0
Farmacia Comunidade	1	0,0
Outro Lugar	1	0,0
<b>Total</b>	<b>16 462</b>	<b>100,0</b>

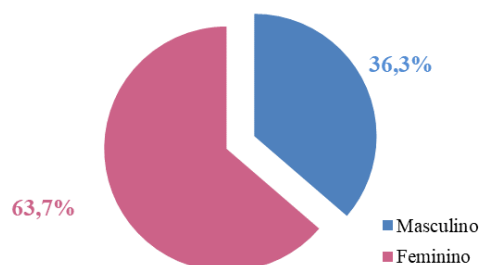
## 2. CARACTERIZAÇÃO DAS INOCULAÇÕES

### 2.1 TIPO



**Fig 1.** Distribuição da proporção de inoculações (%) por tipo de vacina.

### 2.2 GÉNERO



**Fig 2.** Distribuição da proporção de inoculações (%) por género.

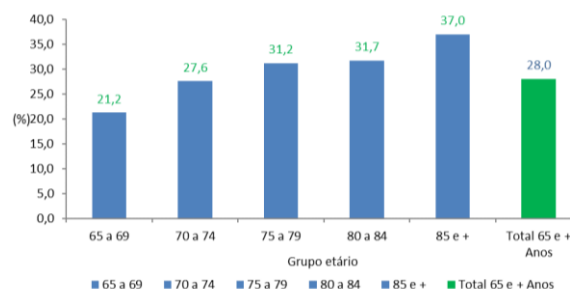
## 3. TAXA DE COBERTURA POR GRUPO ETÁRIO

### 3.1 TODOS OS GRUPOS

**Quadro 2.** Distribuição do número de inoculações e taxa de cobertura por grupo etário

Anos	N.º Vacinados	População	Taxa de Cobertura (%)
0 a 19	179	52 872	0,3
20 a 59	3 391	146 595	2,3
60 a 64	1 503	14 725	10,2
65 e + Anos	11 389	40 684	28,0
<b>Total</b>	<b>16 462</b>	<b>254 876</b>	<b>6,5</b>

### 3.2 GRUPO ETÁRIO: 65 E MAIS ANOS



**Fig 3.** Distribuição da taxa de cobertura na população com 65 e mais anos por sub-grupo etário.

### 3.3 EVOLUÇÃO DA TAXA DE COBERTURA À POPULAÇÃO IDOSA $\geq$ (65 ANOS)

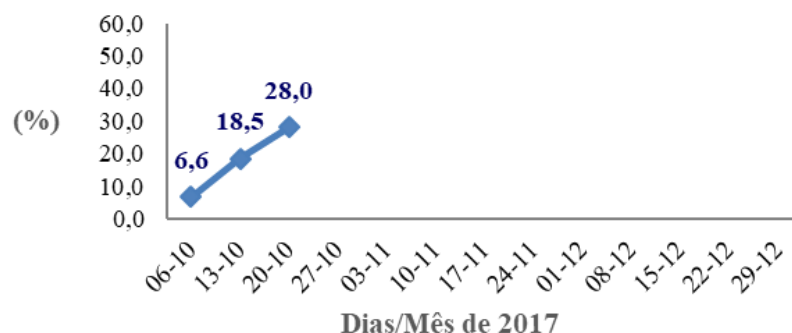


Fig 4. Taxa de cobertura (%) na população com 65 e mais anos em

### 4. VACINAS ADMINISTRADAS POR GRUPO DE RISCO (<65 anos)

Quadro 3. Distribuição do número de inoculações, proporção e taxa de cobertura por grupo de risco

Fator de Risco	N.º Vacinados	Proporção (%)	N.º Utentes (ICPC-2) b)	Taxa Cobertura (%)
<b>GRATUITOS</b>				
DIABETES	1 369	32,0	15 725	8,7
DOENÇAS DO FORO RESPIRATORIO	1 314	30,8	5 335	24,6
CARDIOVASCULARES	506	11,8	-	-
OBESIDADE	227	5,3	-	-
DOENTES IMUNODEPRIMIDOS	188	4,4	-	-
INTERNADOS INST.SAUDE P/PERIODOS LONGOS	170	4,0	-	-
GRÁVIDAS	133	3,1	c) 1 858	7,2
DOENÇAS NEUROMUSCULARES	90	2,1	-	-
DOENÇA RENAL - SEM DIALISE	42	1,0	-	-
TRANSPLANTAÇÃO	30	0,7	-	-
DOENÇAS HEPÁTICAS	27	0,6	-	-
BOMBEIROS	23	0,5	-	-
TRISSOMIA 21	15	0,4	-	-
DOENÇA RENAL - COM DIALISE	13	0,3	-	-
FIBROSE QUISTICA	7	0,2	-	-
HEMOGLOBINOPATIAS	7	0,2	-	-
DÉFICE DE ALFA-1 ANTITRIPSINA	3	0,1	-	-
MULHERES A AMAMENTAR	1	0,0	-	-
<b>TOTAL GRATUITOS</b>	<b>4 165</b>	<b>97,5</b>	-	-
<b>NÃO GRATUITOS</b>				
OUTROS	69	1,6	-	-
IDADE ENTRE 60-64 ANOS	29	0,7	-	-
COABITANTES PESSOAS GR.ALVO VAC.GRATUITA	9	0,2	-	-
<b>TOTAL NÃO GRATUITOS</b>	<b>107</b>	<b>2,5</b>	-	-
<b>TOTAL GERAL a)</b>	<b>4 272</b>	<b>100,0</b>	-	-

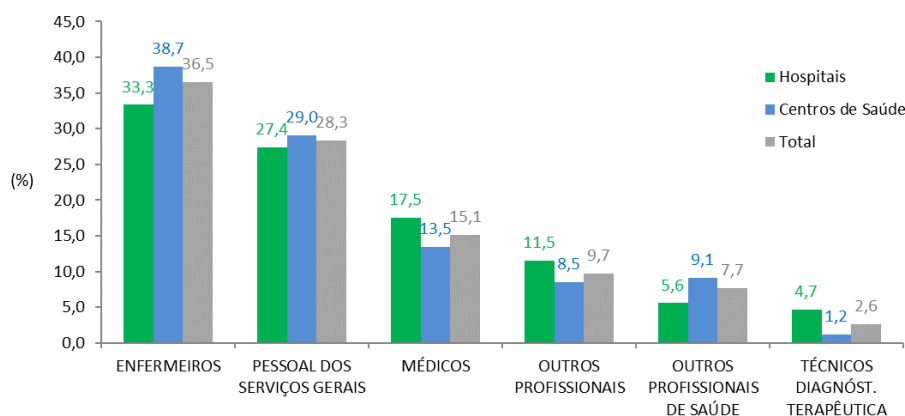
## 5. VACINAS ADMINISTRADAS EM GRUPOS PROFISSIONAIS

### 5.1 TAXA DE COBERTURA POR GRUPO PROFISSIONAL - SESARAM, EPE.

**Quadro 4.** Distribuição do número de inoculações e taxa de cobertura em profissionais do SESARAM, por grupo profissional.

Grupo Profissional	Vacinados (Campanha 2017/2018)	N.º de Profissionais		Taxa de Cobertura Vacinal (%)	
		Inscritos em 31/12 de:		2016/2017 d)	2017/2018 e)
		2015	2016		
OUTROS PROFISSIONAIS DE SAÚDE	44	150	115	29,3	38,3
MÉDICOS	87	525	579	16,6	15,0
ENFERMEIROS	210	1 531	1 676	13,7	12,5
PESSOAL DOS SERVIÇOS GERAIS	163	1 497	1 450	10,9	11,2
OUTROS PROFISSIONAIS	56	685	679	8,2	8,2
TÉCNICOS DIAGNÓST. TERAPÉUTICA	15	269	277	5,6	5,4
<b>Total</b>	<b>575</b>	<b>4 657</b>	<b>4 776</b>	<b>12,3</b>	<b>12,0</b>

### 5.2 VACINAS ADMINISTRADAS EM HOSPITAIS E CENTROS DE SAÚDE



**Fig 5.** Distribuição da proporção de inoculações (%) em profissionais do SESARAM, por grupo profissional em hospitais e centros de saúde.

### 5.3 VACINAS ADMINISTRADAS - OUTRAS ORGANIZAÇÕES

**Quadro 5.** Distribuição do número de inoculações e proporção em profissionais de outras organizações / serviços

Grupo Profissional - Outras Organizações	Nº	(%)
PESSOAL SERVIÇOS GERAIS (OUTRAS ORGAN.)	116	56,6
OUTROS PROFISSIONAIS (OUTRAS ORGANIZ.)	62	30,2
OUTROS PROFISSIONAIS DE SAÚDE (OUTRAS)	11	5,4
ENFERMEIROS (OUTRAS ORGANIZAÇÕES)	11	5,4
MÉDICOS (OUTRAS ORGANIZAÇÕES)	4	2,0
TECN.DIAGNÓSTICO E TERAPÉUTICA (OUTRAS)	1	0,5
<b>Total</b>	<b>205</b>	<b>100,0</b>

**Fonte:** N.º Vacinas Administradas: Extraídas do programa informático "ATRIUM" em 20-10-2017, pelas 09:35 (H/min) - dados trabalhados pelo IASAÚDE, IP-RAM; População: Estimativas da População Residente em 31/XII/2016 - DREM/INE;

**Nota:** Orientação Técnica da Campanha de Vacinação contra a Gripe, com a vacina trivalente para a época 2017/2018: [http://www.iasaude.pt/attachments/article/3168/orientacao\\_tecnica\\_02\\_2017\\_vacinacao\\_gripe.pdf](http://www.iasaude.pt/attachments/article/3168/orientacao_tecnica_02_2017_vacinacao_gripe.pdf)

- Existem 21 vacinas administradas (< 65 anos) que contemplam situações específicas, não incluídas no ponto 4;
- Núcleo de Estatística e Gestão de Doentes, SESARAM, E.P.E. ;
- Nados Vivos em 31/XII/2016 – DREM/INE;
- Calculado com base no N.º de Profissionais do SESARAM, inscritos em 31/12/2015;
- Calculado com base no N.º de Profissionais do SESARAM, inscritos em 31/12/2016.